

SSAB

SLUTRAPPORT MAST 103, 104 OCH 007 (1/5)



Installerade belysningslösningar:

103: 3st Titan 560 FH, 575W, 1st Modus 900 S2, 990W

104: 3st Titan 560 FH, 575W, 1st Modus 900 S2, 990W

7: 3st Titan 320 FH, 326W, 1st Modus 600 S2, 660W

Tidigare installerad effekt master: 11,5kW

Ny installerad effekt master: 7,1kW

Minskad installerad effekt master: 4,5kW, 39 %

Minskad årsförbrukning (4 000h/år): 17 808kWh

Kravställd ljusnivå hela ytan: Medel 30 lux

Projekterad ljusnivå: Medel 44 lux

Uppmätt ljusnivå efter åtgärd: 28-67lux

Kravställd ljusnivå lastyta längs staket: Medel 50 lux

Projekterad ljusnivå: Medel 50 lux

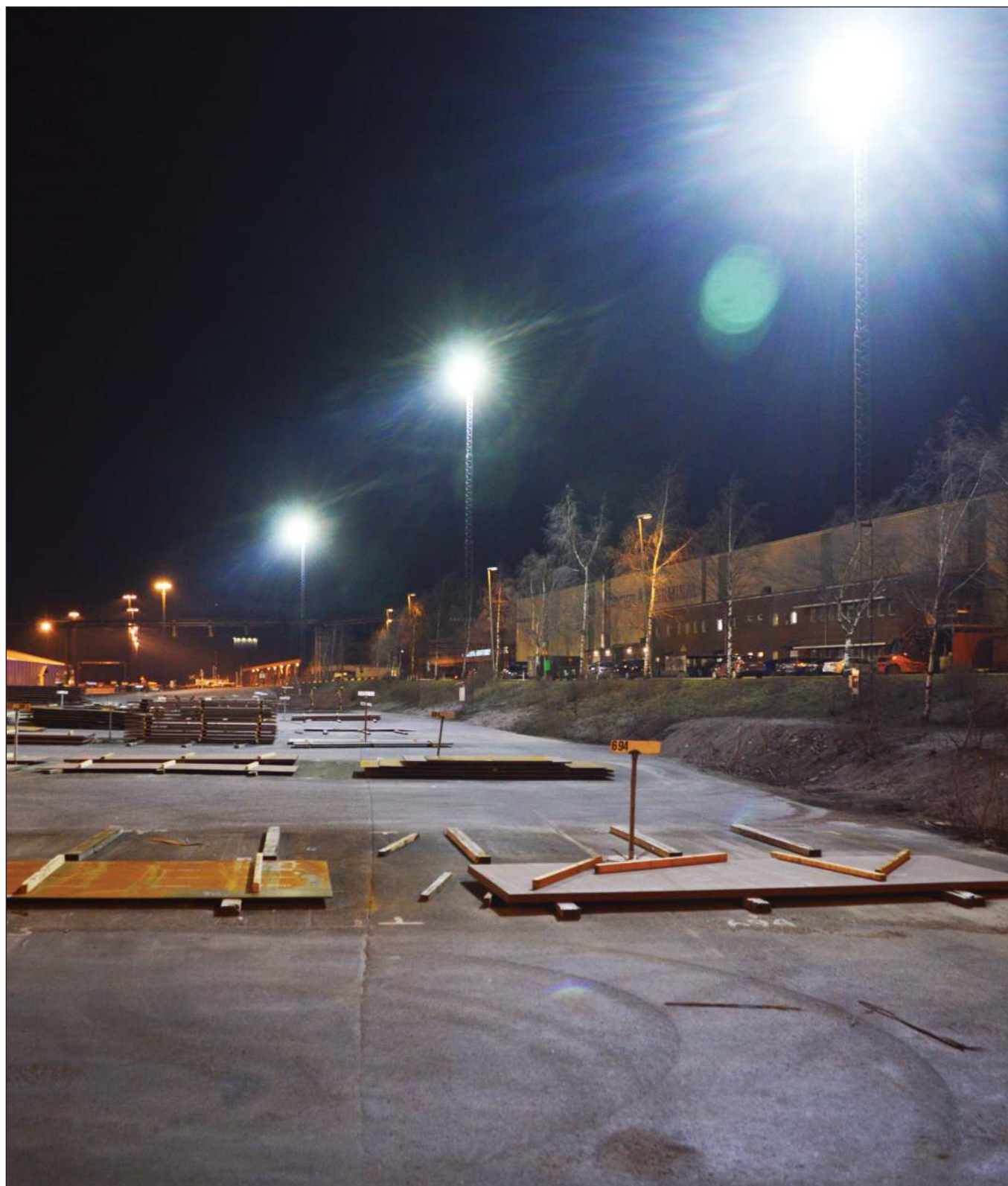
Uppmätt ljusnivå efter åtgärd: 26-59 lux

I projekteringen har vi räknat med belysning från omkringliggande master. Samtliga mätningar gjorda med omkringliggande master skuggade. Efter injustering av armaturer tangeras eller överträffas projekterat resultat på nästan samtliga mätpunkter. Tillfrågade från verksamheten är mycket nöjda med den nya belysningen. Luxmätare: Hagner EC-1



SSAB

SLUTRAPPORT MAST 103, 104 OCH 007 (2/5)



SSAB

SLUTRAPPORT MAST 103, 104 OCH 007 (3/5)



SSAB

SLUTRAPPORT MAST 103, 104 OCH 007 (4/5)



SSAB

SLUTRAPPORT MAST 103, 104 OCH 007 (5/5)



Ni har investerat i en belysningslösning som...

- uppfyller uppställda ljuskrav och önskemål.
- är energieffektiv.
- är europatillverkad
- är RoHS-certifierad d v s helt fri från farliga tungmetaller.
- bidrar till en säkrare arbetsmiljö.
- har 5 års funktionsgaranti