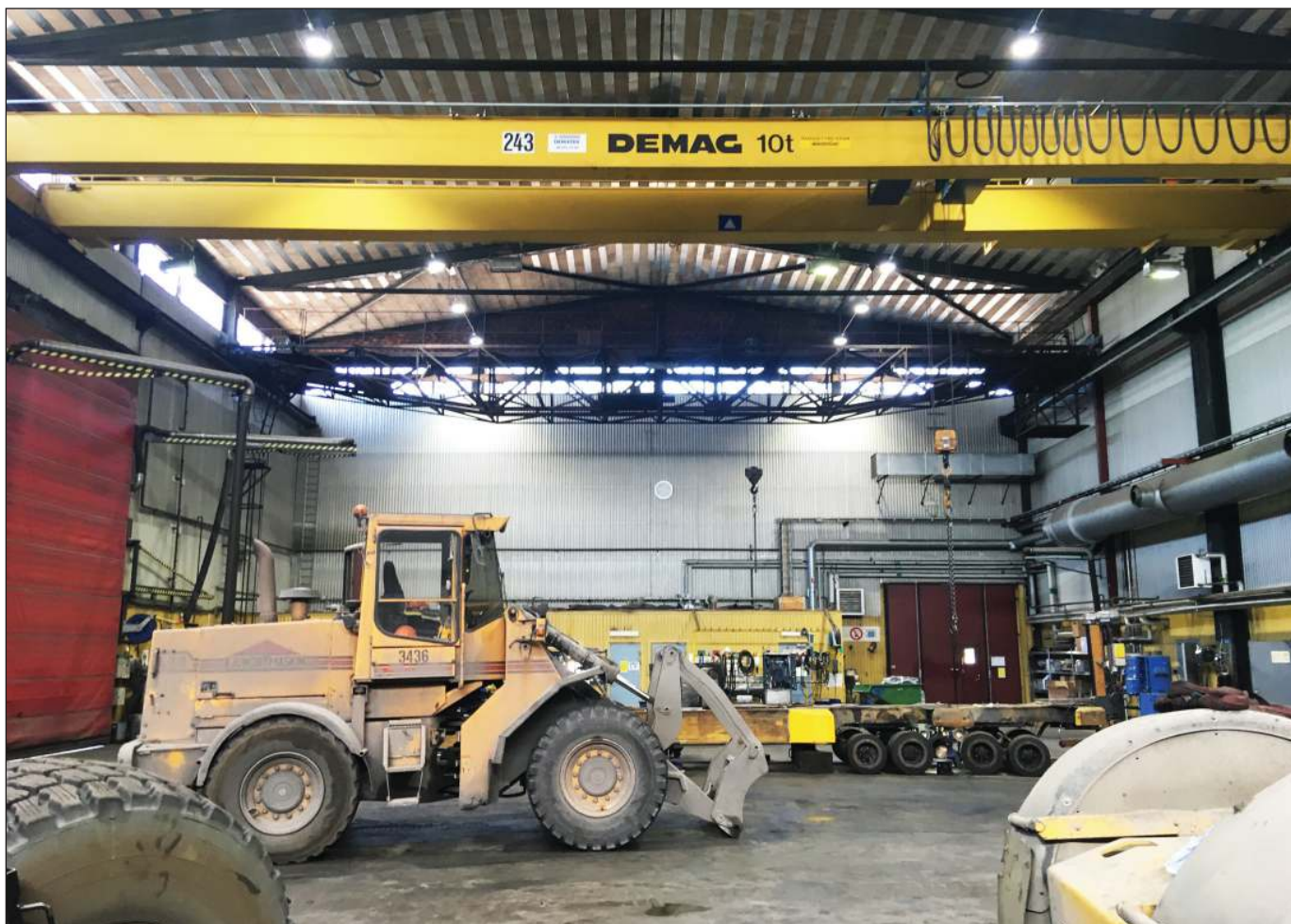


# SSAB OXELÖSUND

## FORDONSVERKSTAD

**Installerade belysningslösningar:**

28st Intenz M 75° 181W

**Tidigare installerad effekt:** 18,2kW**Ny installerad effekt:** 4,8kW**Installerad belysningseffekt W/m<sup>2</sup>:** 4,1 (yta 1 152 m<sup>2</sup>)**Minskad installerad effekt:** 13,1kW, 74 %**Kravställd ljusnivå:** Medel 500 lux**Projekterad ljusnivå:** Medel 506 lux**Uppmätt ljusnivå:** 540-870 lux**Luxmätare:** Hagner EC-1

*"Jag upplever en förbättring mot tidigare, det är bättre spridning av ljuset."*

-Christian Rodas, Servicechef fordonsverkstaden

