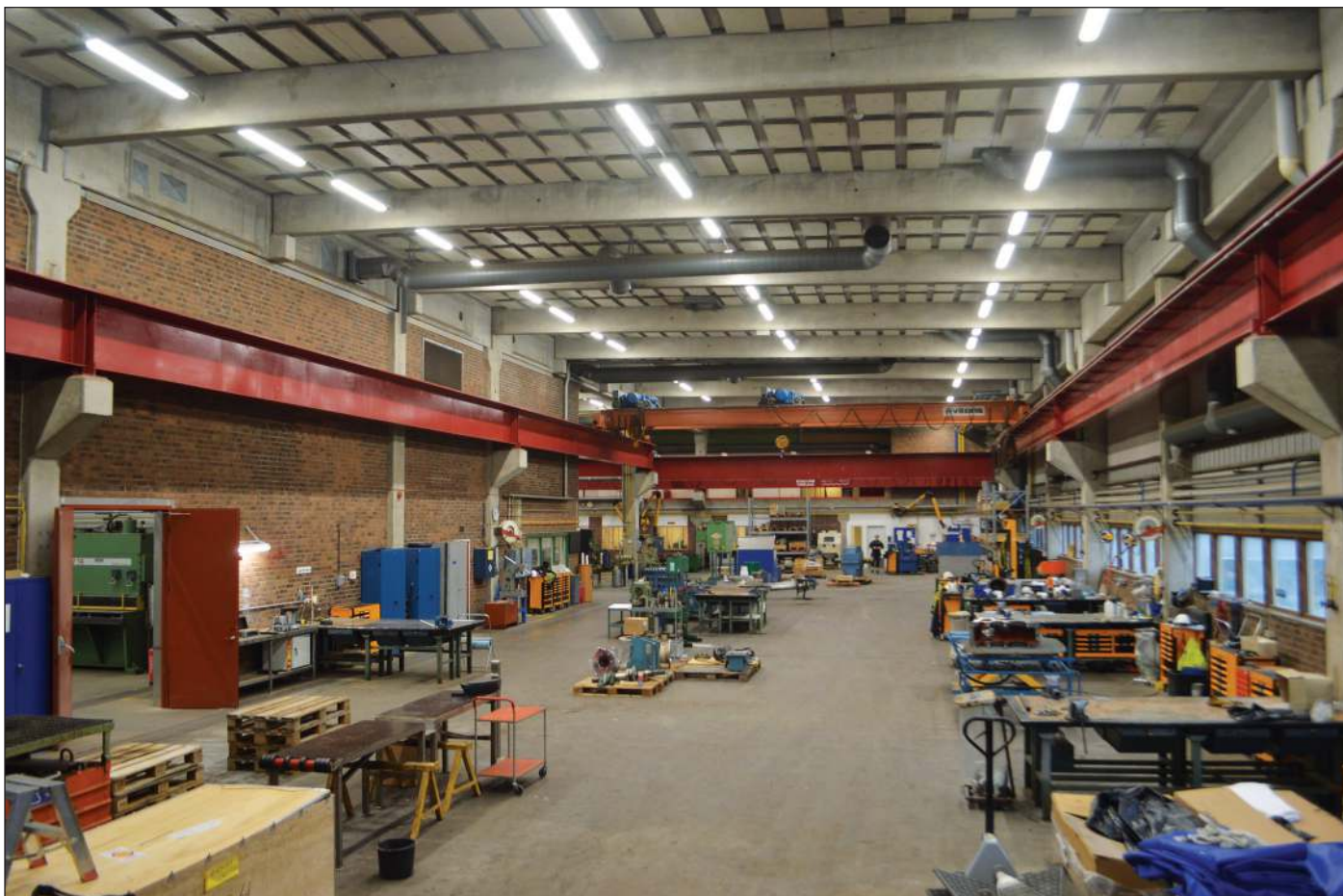


SÖDRA CELL MILJÖSAT SAR PÅ LED-LIMPAN

- KLIMATSMART VERKSTADSBELYSNING



Södra Cell har installerat LED-limpan från Energisystem i Mönsterås verkstad. Resultatet är bättre ljus, minskad energiförbrukning och ökad säkerhet.

Verkstaden, som är indelad i mekverkstad och plåtverkstad, belystes tidigare av konventionella lysrörsarmaturer till en installerad effekt av 23kW. Den gamla belysningen var energikrävande och ljusnivån i lokalerna behövde höjas.

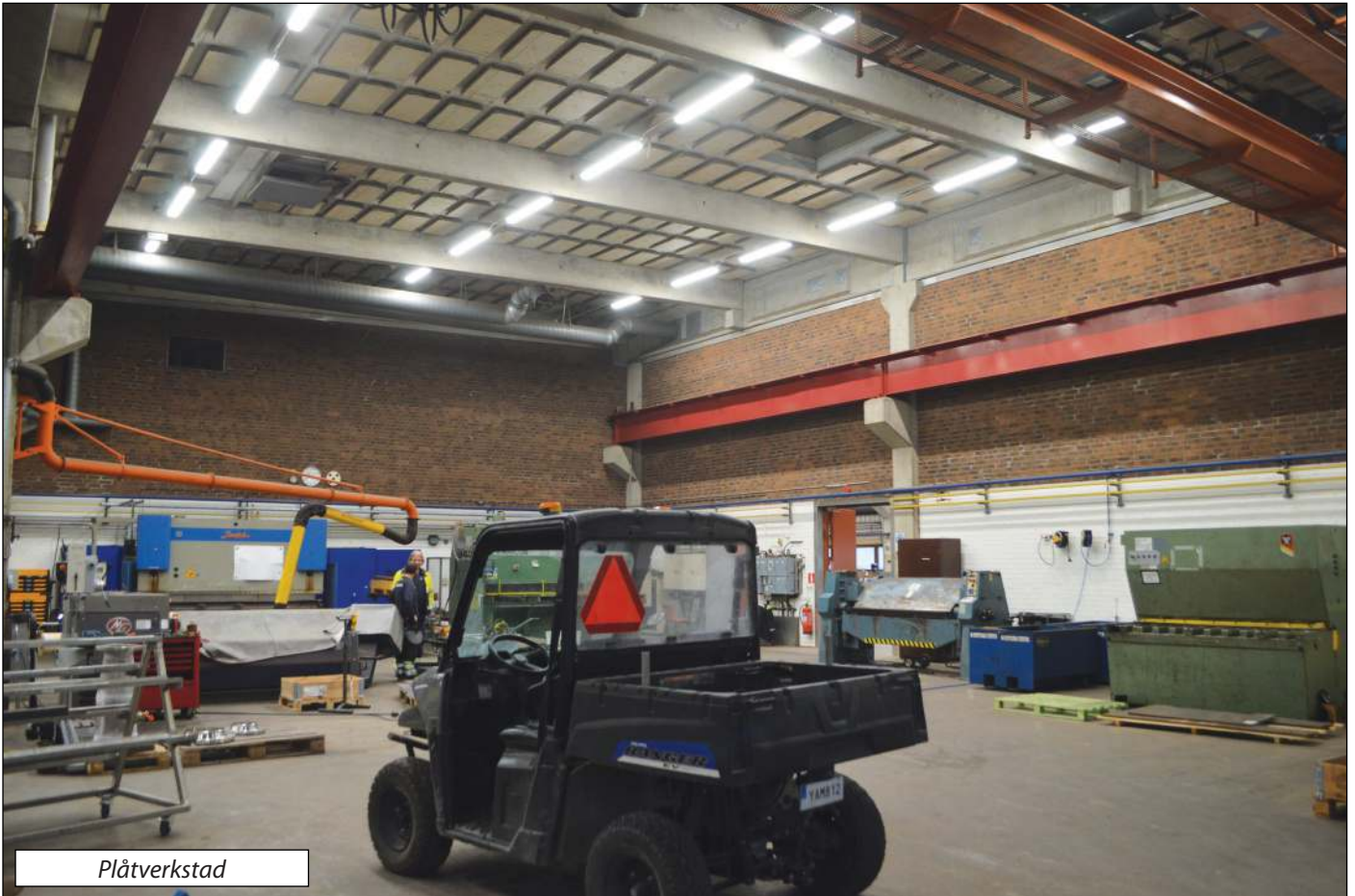
Verkstaden är central för verksamheten i Mönsterås. Här arbetar man med planerat underhåll och tillverkning. Verkstaden behöver vara tillgänglig dygnet runt då delar av personalen arbetar i sexskift. Undsättningen som är av akut karaktär är avgörande för att undvika / avhjälpa större haveri med påföljande driftstopp.

Valet på ny belysningslösning föll på europatillverkade LED-limpan från Energisystem. Armaturen och Energisystems projektering konkurrensutsattes innan beslutet togs.

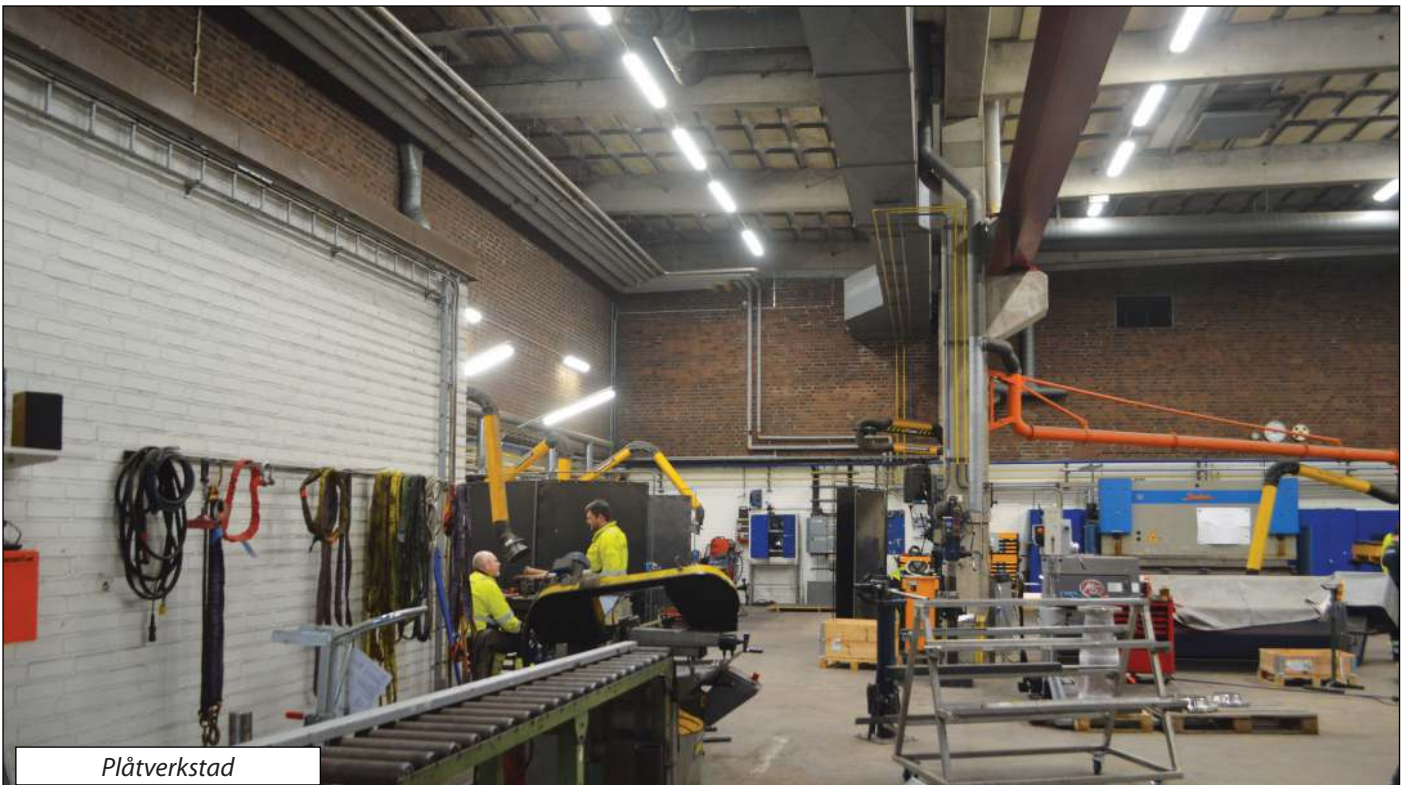
–LED-limpan var något dyrare i inköp än konkurrerande förslag men eftersom den är smidigare att installera blir det lägre montagekostnader. Dessutom klarar LED-limpan av den här tuffa miljön. Jag tycker att vi gjorde rätt val, säger Stefan Gamberg, initiativtagare till projektet hos Södra Cell.

Montaget sköttes av Assemblin Oskarshamn och montageledare Mikael Karlsson är nöjd med att jobba med LED-limpan samt med resultatet. Stefan Gamberg fortsätter:

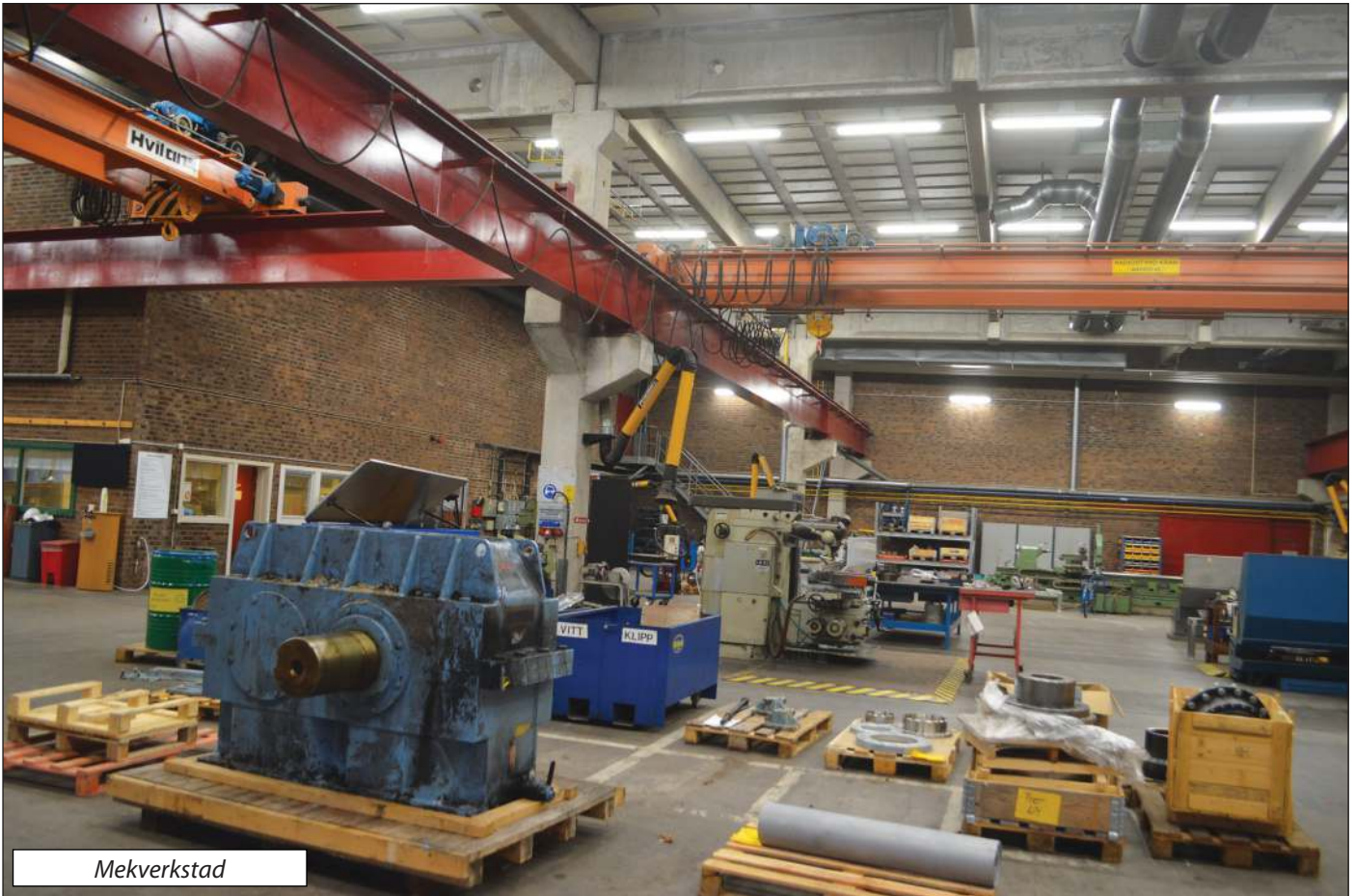
–Installationen gick jättefort, det gick hur smidigt som helst!



Plåtverkstad



Plåtverkstad



Mekverkstad

Efter installationen var det till en början ovant för verksamheten. Man reagerade på att det var väldigt ljust jämfört med tidigare.

–Efter en stund märkte de att det var betydligt mindre skuggor och bättre belysning på arbetsbänkar. Det är mycket bättre nu och det är alla överens om, säger Stefan Gamberg.

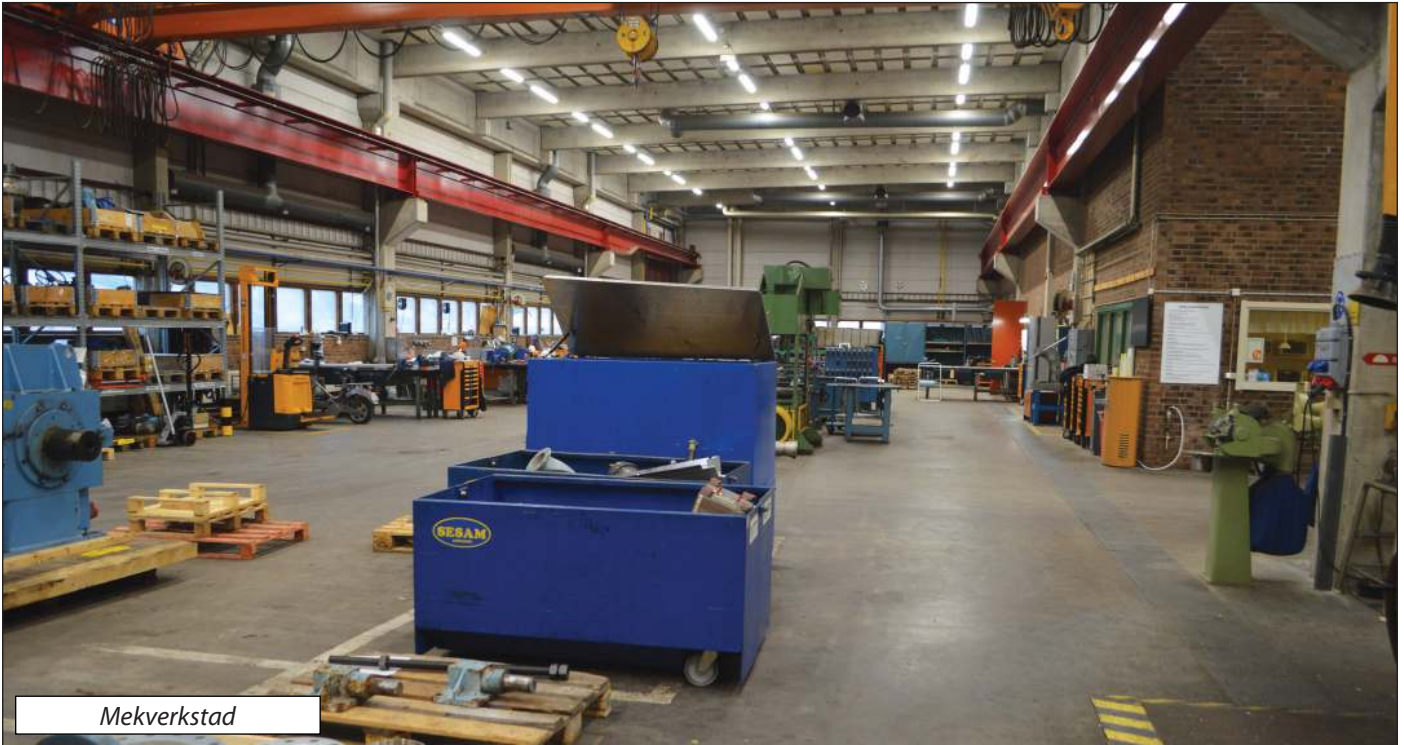
Den installerade effekten halverades och ljusnivåerna möter nu verksamhetens krav.

Energisystem besökte anläggningen för uppföljning och ljusmätning. Verksamheten uppskattade den nya belysningen. Förhöjda ljusnivåer innebär ökad säkerhet och ökad produktivitet eftersom det är enklare att utföra arbetsuppgifter på ett säkert och korrekt sätt. Dennis, som arbetar i plåtverkstaden berättade att han är mycket nöjd med den förbättrade arbetsbelysningen. Stefan Gamberg gjorde också egna kontrollmätningar:

–Beräkningarna Energisystem gjort stämde. Innan fanns delar som var väldigt dåligt belysta, det är en jätteskillnad, säger Stefan Gamberg.



Stefan Gamberg



Mekverkstad



Ljusbmätning svetsbord



Plåtverkstad

Fakta i korthet

Installerade belysningslösningar

103 st LED-limpan XXL (72 148 38)
18 st LED-limpan M (72 138 34)
16 par Justerbara väggfästen (72 145 71)

Innan åtgärd

Tidigare installerad effekt: 23kW
Årsförbrukning: 200 569kWh
Ljusbildning: 400 lux (mekverkstad) 525–590 (plåtverkstad,
svetsbord)

Efter åtgärd

Ny installerad effekt: 12kW
Årsförbrukning: 104 787kWh
Installerad belysningseffekt W/m²: 6,6 (Yta: 1 802 m²)
Ljusbildning: 720–825 lux (mekverkstad) 725–780 lux
(plåtverkstad, svetsbord)

Besparing

Minskad installerad effekt: 11kW, 48 %
Minskad årsförbrukning: 95 782kWh
Garanterad besparing under garantitiden 5 år: 478 909 kWh



Assemblin