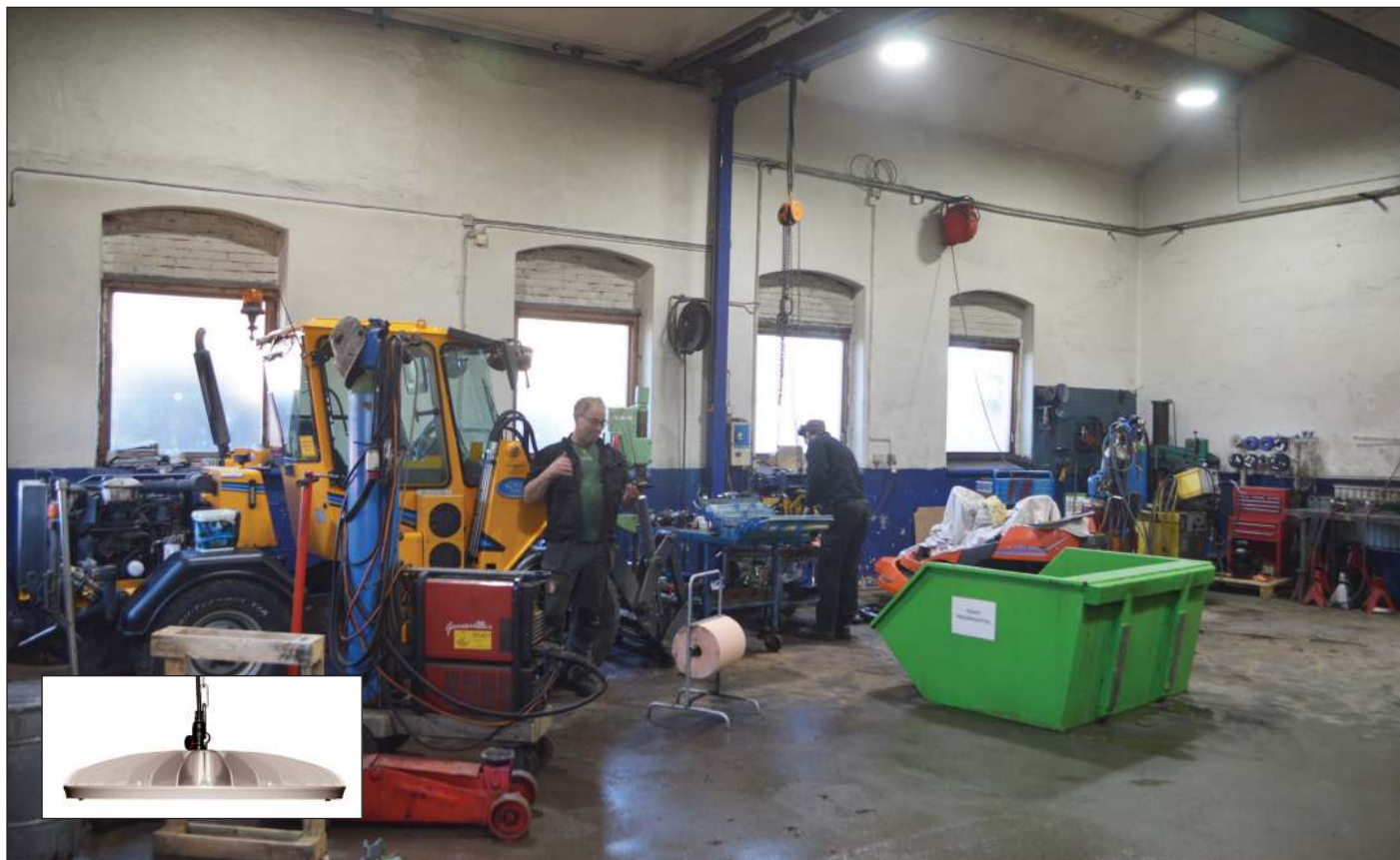


VENA SMEDJAN FÖRBÄTTRAR ARBETSMILJÖN MED INTENZ INDUSTRIBELYSNING

Vena smedjan har bytt ut lysrörsbelysningen till Intenz i verkstaden med kraftigt förbättrade ljusnivåer och en stor energibesparing som följd. Ägaren Micke Sandgren är helnöjd.



Micke Sandgren med luxmätare Hagner EC-1



Vena smedjan, i Tystberga utanför Nyköping, arbetar framförallt med svetsning och reparationer av jordbruksmaskiner, traktorer och maskiner för fastighetsskötsel.

En förutsättning för svetsarbete är bra belysning. Eftersom den befintliga lysrörsbelysningen inte var tillräcklig kontaktades Energisystem som, efter projektering, föreslog att de 21 st lysrörsarmaturerna skulle bytas mot 6 st Intenz. Vena smedjan beslutade sig för att gå vidare med föreslagen lösning.

Under Energisystems uppföljning meddelar Micke Sandgren, som är initiativtagare till projektet, att de är mycket nöjda med Intenz. Uppgraderingen innebär kraftigt ökade ljusnivåer trots färre armaturer (man har gått från 21st till 6) och en minskning av energiförbrukningen med hela 83 %. Främst är Micke imponerad över kvaliteten och jämnheten hos den nya belysningen.

-Det var hit vi ville komma med belysningen. Det är mer dagsljuslikt och färgerna syns bättre. Ljuset sveper runt maskiner och man slipper en massa skuggor trots att det är färre armaturer, säger Micke.

Micke fortsätter med att berätta att arbetet blir mer effektivt i det nya ljuset:

-Det är extra bra när man jobbar med höga maskiner. Vi jobbade med en gödnings-spridare häromdagen och behövde aldrig ta fram ficklampan. Tidigare sprang man efter ficklampan hela tiden men inte längre, det här är som att jobba utomhus.

Micke fortsätter med att berätta att den nya belysningen gör efterkontroller och slipning lättare:

-Det går mycket smidigare nu. Man ser sprickbildningar mycket tydligare och den nya belysningen underlättar även vid slipning. Vad man än gör så är det lättare i bra belysning, det är lättare för oss att göra ett bra jobb så kunderna blir nöjda.

Fakta i korthet:

Belysningslösning: 6st Intenz XS 113°
Tidigare installerad effekt: 4,2kW
Ny installerad effekt: 0,7kW
Minskad installerad effekt: 3,2kW, 83 %



www.venasmedjan.se