

INTENZ

- *Europeisk innovation, europeisk tillverkning*
- *Revolutionerande prestanda 140-180lm/W*
- *Komplett modellprogram för lager, magasin och produktionshallar*
- *DALI och nödljus ingår som standard*



VÄRLDENS MEST ENERGIEFFEKTIVA INDUSTRIARMATUR!

- *HT-serien för temperaturer upp till 80°C är den perfekta lösningen för pappers- och stålindustri*
- *10 års funktionsgaranti. Mindre än ett garantiärende på 1 000 sålda Intenz*
- *D-klassad*

Made in Europe

Armaturen är utvecklad av holländska Rubitech Lutron, ett företag med den ambitiösa målsättningen att leda utvecklingen av energieffektiva belysningslösningar för den professionella marknaden.

Intenz har hela 10 års funktionsgaranti. Anledningen till att vi kan erbjuda detta är att Intenz håller. Garantiärenden ligger under en promille.

Marknadsledande prestanda

Intenz är utsedd av SEAD till världens mest energieffektiva industriarmatur. Intenz kombinerar unik mekanisk konstruktion, avancerad elektronik och det allra senaste inom LED- teknologi för att skapa en branschledande armatur.

Rubitechs är ett av världens främsta företag inom högtrycks-gjutning av aluminium. Detta har tillsammans med avancerad friktionssvetsning resulterat i ett slimmrat armaturhus med extrem värmeledningsförmåga. Att leda bort värme effektivt medför stora fördelar eftersom man kan optimera effektiviteten hos ljuskällan utan att äventyra livslängden.

Drivdonet, som är specialtillverkat för Intenz av holländska LED driven, är ett stycke ingenjörskonst i sig. Donet garanterar stabil, säker och problemfri drift.

Dioderna, tillverkade av japanska LpS-vinnarna Nichia, är av högsta kvalitet. Dessa drivs skonsamt för att garantera stabilt ljusflöde och lång livslängd.

Intenz höga prestanda överträffar så väl konventionell urladdningsteknik som andra LED high-bay-armaturer på marknaden. Intenz är det självklara valet när hög kvalitet och effektivitet är skall-krav.

En mångsidig lösning

Intenz modellprogram täcker montage från 5m höjd till de riktigt höga höjderna. Intenz finns med två ljusspridningsalternativ: 75° eller 113°. Armaturens utformning med stor ljuskälla minskar risken för obehagsbländning, vilket ökar användningsområdet markant.

Intenz är D-klassad och därmed godkänd för brandfarliga miljöer. DALI-gränssnitt, som möjliggör automatisk eller manuell ljusreglering ingår som standard. PMMA finns som alternativ till hårdat glas för att även möta livsmedelsindustrins krav.

Smidig installation

Intenz är lätt att installera. Armaturen levereras med fästögla och 2m förmonterad anslutningskabel. Intenz kan enkelt fästas i spänd armaturlina eller takkedja med en karbinhake. Enklare kan det inte bli!

Armaturens slimmade design ger maximal frigångshöjd och fördelar vid hantering och transport.

Säkerhet

Drivdonet har inbyggd mjukstart utan strömspikar. Detta är skonsamt mot såväl armatur som anläggning. Intenz har inbyggd nödljusfunktion. Armaturen levererar 10 % av initialt armaturljusflöde vid nödljusdrift.

Intenz har även ett överhettningsskydd med dubbla sensorer för automatisk neddimring när omgivningstemperaturen överstiger maxnivå. Armaturen skyddas mot variationer i nätet och återställs automatiskt när omgivningsförhållanden normaliserats.

Intenz HT används för att belysa riktigt varma anläggningar. Tack vare armaturens unika värmeledningsförmåga samt specialkomponenter används den i omgivningstemperaturer upp till 80°C. Perfekt för metall- och pappersindustrin!

INTENZ

Höghöjdsarmaturer för industrin är en produktkategori som formligen exploderat de senaste åren. Besparingspotentialen är stor: 250-1 000W-armaturer av förlegad urladdningsteknik i verksamhet med långa drifttider har lockat många armaturtillverkare att pröva lyckan.

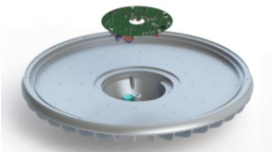
Höghöjdsbelysning för industrin har dock sina egna utmaningar. Hög montagehöjd kräver högt ljusflöde, vilket i sin tur ger värmeproblematik som måste lösas. Utmaningen försvåras av att armaturerna ofta hänger där det är som varmast i lokaler som ibland är dåligt ventilerade.

Alternativ 1: Fuskbygge

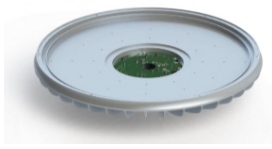
För att lösa detta kan man tillverka en klumpig armatur med ett externt standarddrivdon. På så sätt särskiljer man värmen som genereras från don och dioder och slipper viss värmeproblematik. När armaturen går sönder skickar man i bästa fall ett nytt don som kunden får klättra upp och byta.

Ett annat sätt när man tillverkat en oduglig armatur är att villkora bort framtida garantiåtaganden genom att ställa krav på användaren att t ex inte ha armaturen tänd mer än en viss tid per dygn.

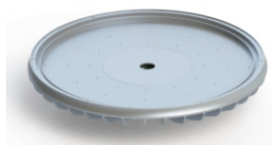
Tillverkningen av världens bästa industriarmatur



1. Det specialtillverkade drivdonet monteras i armaturhuset av unikt framtagen, högtrycksgjuten aluminiumlegering.



2. De olika delarna agerar i perfekt symbios. Drivdonet är anpassat för armaturen och armaturhuset är anpassat för att ge extra värmeavledning till känsliga komponenter på drivdonet.



3. Drivdonet täcks med ett aluminiumlock. Locket friktionssvetsas fast i armaturhuset.

VAD GÖR INTENZ TILL VÄRLDENS BÄSTA INDUSTRIARMATUR?

En sådan lösning är egentligen inte lämpad för industrins behov, åtminstone inte framgångsrik industri med skiftarbete och 8 760h drifttimmar per år.

Gemensamt för fuskbyggen är att man minskat materialkostnaden genom att ha relativt få dioder, ofta av lägre kvalitet. Dessa drivs hårdare än de är anpassade för, vilket påverkar armaturens hållbarhet.

Alternativ 2: Älska utmaningen och gör något bra

Det alternativ som Rubitech valt i utvecklingen av Intenz är att optimera teknikens förutsättningar. Hos Intenz samspelar armaturhus, drivdon och diod för bästa slutresultat: En armatur byggd för tuffa förhållanden och långa drifttider.

Nu låter man oss för första gången visa några tekniska finesser som gjort Intenz till en sådan otrolig framgång. Efter snart tre år på den svenska marknaden kan man räkna garantiåtaganden i promille.

4. Efter maskinbearbetning är ytan helt plan, vilket möjliggör extrem värmeledningsförmåga. Detta gör att man kan bestycka nästan hela ytan med dioder, även rakt över drivdonet, utan att värmeproblematik uppstår.



Denna snillrika produktionsdetalj gör Intenz extremt slimmad med minimal materialåtgång och stora logistikfördelar.

Den kvalitetsmedvetne installatören är naturligtvis nöjd med att slippa hantera stora, tunga highbay-armaturer med externa drivdon.

Miljö- och ekonomiansvariga är nöjda med energibesparing och minskad miljöbelastning.

Underhålls- och säkerhetsansvarig är nöjd med en driftsäker lösning med inbyggd nödljusfunktion.

INTENZ

SÅ ÄR INTENZ UPPBYGGD

Unikt armaturhus utvecklat av framstående experter på högtrycksgjutning och värmeavledning.

Den hemligstämplade aluminiumlegeringen är speciellt framtagen för Intenz och central för armaturens funktion.

Aluminiumplatta täcker drivdonet. Plattan friktionssvetsas fast i armaturhuset och innesluter det monterade drivdonet.

Kontaktytan maskinbearbetas sedan helt plan för optimal värmeavledning.



Vid 75° ljusspridning fästs specialtillverkade, individuella linser på kretskortet.



Fästögla för karbinhake

Intenz levereras med 2m förmonterad anslutningskabel.

Intenz har specialtillverkat drivdon från holländska LED Driven med marknadens bästa komponenter.

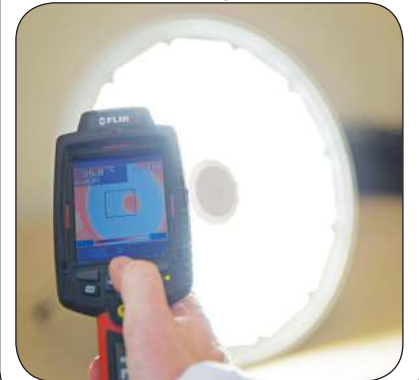
Donet, som i sig är ett stycke ingenjörskonst, driver dioderna med 600V. Detta ger armaturen 98 % effektivitet.

De högkvalitativa dioderna från japanska LpS award-vinnarna Nichia appliceras med perfektion på det specialtillverkade kretskortet.

Självhäftande, värmeavledande film används för att fixera kretskortet vid den maskinbearbetade kontaktytan.

Värmeavledningsförmågan är avsevärt bättre och jämnare än hos traditionell värmeavledningspasta.

Varje armatur genomgår noggranna funktionstester. Temperaturavvikelse mäts med värmekamera innan slutmontering, $\pm 4^{\circ}\text{C}$ tolerans.



Härdat glas, alternativt PMMA för installationer inom livsmedelsindustrin.



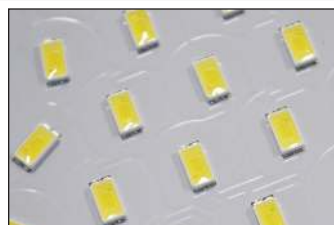
Pilotinstallation 105st
Intenz i tält
CMP Malmö Hamn

Gemensamma produkttegenskaper

Driftspänning	230VAC, 50 Hz. Nödljusdrift 175-275 VDC
Effektfaktor PF	0,98, 0,90 vid neddimring
Startström	Minimal, tack vare mjukstartande drivdon
Montage, installation	Upphängning i fästögla: Hängs i linor med karbinhake eller pendlas från tak med montagekedja
Anslutning	Armaturen levereras med 2m förmonterad anslutningskabel
Färgtemperatur CCT	5 700K (standard), 4 000K (alternativ)
Färgåtergivning	CRI: Ra>80, Qa_CQS: >82, MacAdam 3 SDCM
Material	Armaturhus i högtrycksgjuten aluminium, härdat glas, silvergrå expoyfärg
LED	Nichia
Skyddsklass	IP67, Slagtålighet: IK07, IK08 (PMMA, alternativ för livsmedelsindustrin)
D-klass	Ja
Skyddsfunktioner	Mjukstart, överspänningskydd (6 kV i 10-50 µs), överhettningsskydd med automatisk neddimring och avstängning för att skona elektroniken vid för höga temperaturer
Nödljus	Ja, inbyggd nödljusdriftfunktion med 10 % ljusnivå
Livslängd	L80B10: 50 000h, L70: 100 000h
Funktionsgaranti	10 år
Certifieringar	CE, ENEC, RoHs, D-klass, ISO 14001-certifierad produktion
Ljusreglering	Ja, via DALI (passiv). 10-100 %



Förmonterad
anslutningskabel



113° ljusspridning utan lens



75° ljusspridning med individuella
linsler



Modellspecifika produkttegenskaper XXS och XS

Modell	Intenz XXS 113° DALI	Intenz XXS 75° DALI	Intenz XS 113° DALI	Intenz XS 75° DALI
Artikelnummer / E-nummer	72 142 12	72 142 13	72 142 14	72 142 15
Armatureffekt	76W		127W	
Armaturljusflöde	11 800 lm		18 300 lm	
Armaturljusutbyte	155 lm/W		144 lm/W	
Ljusspridning	113°	75°	113°	75°
Armaturer per 16A-säkring	48st		29st	
Omgivningstemperatur	-30°C till 45°C			
Diameter (mm)	Ø333			
Höjd (mm)	75 (105 inkl. montageögla)			
Vikt (kg)	4,5			

Modellspecifika produkttegenskaper S och M

Modell	Intenz S 113° DALI	Intenz S 75° DALI	Intenz M 113° DALI	Intenz M 75° DALI
Artikelnummer / E-nummer	72 142 16	72 142 17	72 142 18	72 142 19
Armatureffekt	151W		181W	
Armaturljusflöde	23 800 lm		27 700 lm	
Armaturljusutbyte	158 lm/W		153 lm/W	
Ljusspridning	113°	75°	113°	75°
Armaturer per 16A-säkring	24st		20st	
Omgivningstemperatur	-30°C till 45°C			
Diameter (mm)	Ø333			
Höjd (mm)	75 (105 inkl. montageögla)			
Vikt (kg)	4,5			

Modellspecifika produkttegenskaper L och XL

Modell	Intenz L 113° DALI	Intenz L 75° DALI	Intenz XL 113° DALI	Intenz XL 75° DALI
Artikelnummer / E-nummer	72 141 94	72 141 95	72 141 96	72 141 97
Armatureffekt	225W		246W	
Armaturljusflöde	31 500 lm		39 400 lm	
Armaturljusutbyte	140 lm/W		160 lm/W	
Ljusspridning	113°	75°	113°	75°
Armaturer per 16A-säkring	16st		14st	
Omgivningstemperatur	-30°C till 50°C			
Diameter (mm)	Ø452			
Höjd (mm)	80 (110 inkl. montageögla)			
Vikt (kg)	7,5			



Modellspecifika produkttegenskaper HT, för hög temperatur 60-70°C

Modell	Intenz HT 60°C 113°	Intenz HT 60°C 75°	Intenz HT 70°C 113°	Intenz HT 70°C 75°
Artikelnummer / E-nummer	72 142 28	72 142 29	72 142 30	72 142 31
Armatureffekt	189W		140W	
Armaturljusflöde	32 000 lm		24 000 lm	
Armaturljusutbyte	169 lm/W		171 lm/W	
Ljusspridning	113°	75°	113°	75°
Armaturer per 16A-säkring	19st		26st	
Diameter (mm)	Ø452			
Omgivningstemperatur	-30°C till 60°C		-30°C till 70°C	
Höjd (mm)	80 (110 inkl. montageögla)			
Vikt (kg)	7,5			

Modellspecifika produkttegenskaper HT, för hög temperatur 80°C

Modell	Intenz HT 80°C 113°	Intenz HT 80°C 75°
Artikelnummer / E-nummer	72 142 32	72 142 33
Armatureffekt	101W	
Armaturljusflöde	18 200 lm	
Armaturljusutbyte	180 lm/W	
Ljusspridning	113°	75°
Omgivningstemperatur	-30°C till 80°C	
Armaturer per 16A-säkring	36st	
Diameter (mm)	Ø452	
Höjd (mm)	80 (110 inkl. montageögla)	
Vikt (kg)	7,5	

Tillbehör

Beskrivning	Karbinhake syrafast, Ø6mm, L60mm	Montagekedja, syrafast Ø4mm, metervara	Stickpropp, jordad, svart IP44
Artikelnummer / E-nummer	79 103 79	79 103 80	24 052 01



Världens mest energieffektiva industriarmatur i SEAD Global Efficiency Award

Super-efficient Equipment and Appliance Deployment (SEAD) är ett samarbete mellan stater vars uppgift är att uppmärksamma och uppmuntra tillverkning och användande av energieffektiva produkter. Intenz har tidigare saluförts av Energisystem under namnet Polaris. 2017 tog Intenz (Polaris HB, Polaris LB) hem pokalen för industriarmaturer.

Tillverkare:



Generalagent:

