

## INTENZ MONTAGEANVISNING (1/7)

### Säkerhetsupplysningar

- Bryt inkommande spänning innan installationen påbörjas. Kontrollera med spänningsprovare att alla parter är utan spänning.
- Eftersom installationen innebär anslutning till nätspänningen måste arbetet utföras på fackmannamässigt sätt och enligt gällande föreskrifter.

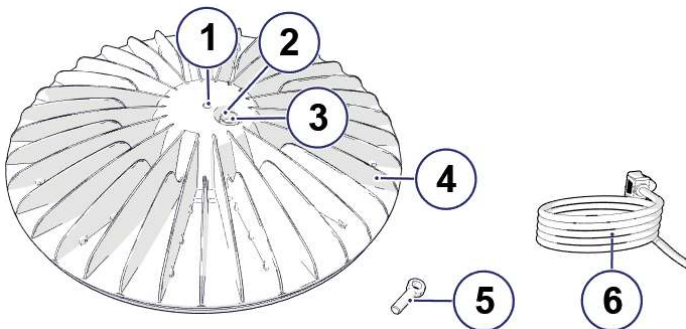
### Elektrisk installation

Medföljande 2m anslutningskabel ansluts enligt följande:

Jord (PE): Gröngul  
 Nolla (N): Blå  
 Fas (L): Brun  
 DALI: Svart  
 DALI: Svart (om DALI inte ska användas, används inte heller dessa kablar).

### Innehåll och hänvisningar

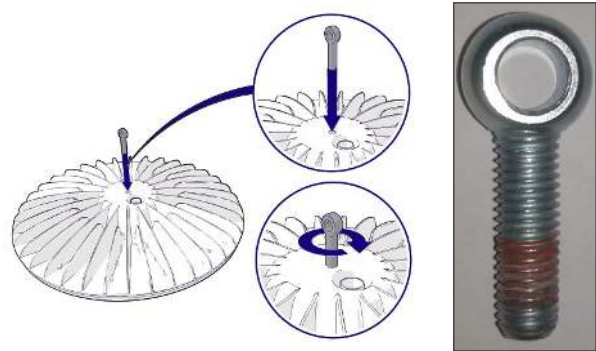
1. Hål för fästögla
2. Uttag för kontakt (6)
3. Skyddslock
4. Kylflänsar
5. M8 (LB, LBH) / M10 (HB, HBH) fästögla
6. 2m anslutningskabel försedd snabbkopplingskontakt



### Upphängning

1. Skruva i fästögla 10 hela varv.
2. Häng armaturen i fästögla.

OBS: Upphångningsanordningen ska klara minst 1,5 x armaturens vikt. Energisystem saluför lämplig karbinhake och montagekedja, se sid 5 under "Tillbehör".



### Driftsättning

1. Anslut medföljande anslutningskabel, se "elektrisk installation".
2. Avlägsna skyddslocket till snabbkopplingsuttaget.
3. Anslut snabbkopplingskontakten till uttaget på armaturen genom att matcha de vita prickarna på kontakt och uttag.
4. Anslut snabbkopplingskontakten till uttaget på armaturen genom att matcha de vita prickarna på kontakt och uttag.
5. Spänningsätt armaturen.



## INTENZ GARANTI, SKÖTSEL OCH RITNING (2/7)

### Rengöring

Armaturens konstruktion gör den dammavvisande. För att få ut bästa prestanda är det dock viktigt att armaturens glas hålls rent och att det inte uppstår dammansamlingar mellan kylflänsarna.

Armaturen är IP67-klassad vilket innebär att den kan rengöras med högtryckstvätt eller tryckluft.

Armaturen kan också torkas av med torr eller fuktig trasa. Undvik rengöringsmedel.

### Funktionsgaranti

Denna produkt är tillverkad med största noggrannhet, är funktions- och säkerhetstestad enligt gällande föreskrifter och har därefter genomgått en stickprovskontroll. Garantin gäller i 5 år från inköpsdagen. Garantin omfattar material- och tillverkningsfel. Garantin innebär att varan byts ut. För armaturer 5-10 år skickar Energisystem en ersättningsarmatur till 50 % rabatt. Utbyteskostnad ersätts inte via funktionsgarantin.

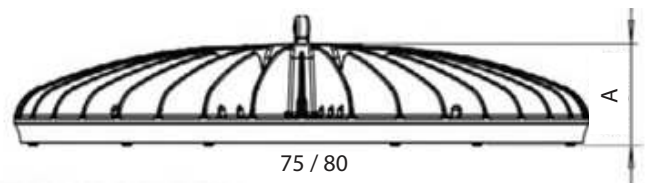
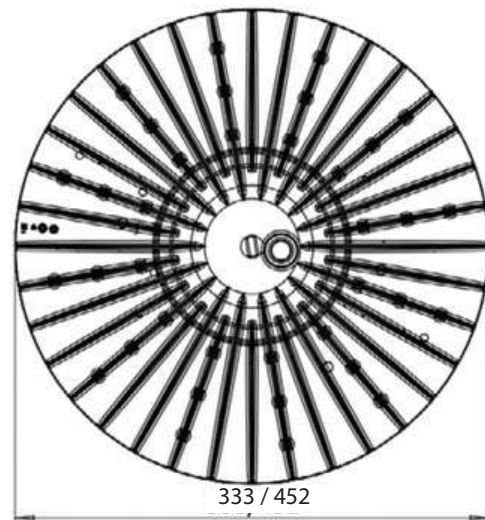
Garantin omfattar inte skador och fel som uppstått på grund av felaktig hantering, bristande underhåll eller yttre våld. Följdsador på främmande föremål omfattas inte av garantin. Vid isärmontering av produkten utöver det som avhandlas i montageanvisningen upphör garantin att gälla.

Funktionsgarantin är endast giltig om garantiregistrering gjorts.

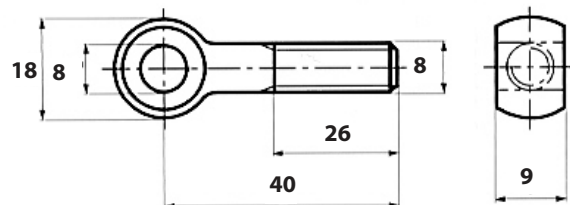
### Återvinning

Symbolen med den överkryssade soptunnan indikerar att denna produkt inte får behandlas som vanligt hushållsavfall. Den skall i stället lämnas in på en lämplig uppsamlingsplats för återvinning av elektrisk och elektronisk utrustning. Produkten måste kasseras enligt lokala miljöbestämmelser för avfallshantering. För mer information om hantering, återvinning och återanvändning av denna produkt, var god kontakta de lokala myndigheterna, ortens sophanteringstjänst eller försäljningsstället. Energisystem AB är anslutna till Elkretsen.

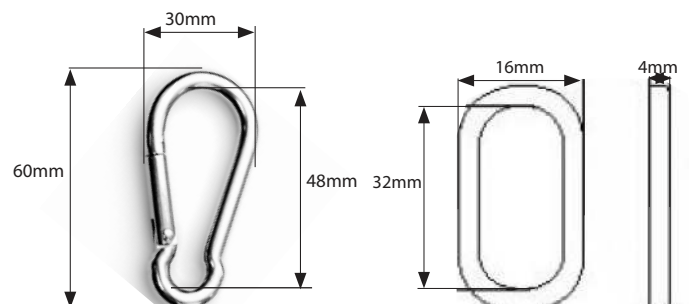
### Ritning



### Ritning montageögla M8



### Ritning karbinhake och montagekedja



# INTENZ PRODUKTEGENSKAPER (3/7)

## Gemensamma produktgenskaper

<b>Driftspänning</b>	230VAC, 50 Hz. Nödljusdrift 175-275 VDC
<b>Startström</b>	Minimal, tack vare mjukstartande drivdon
<b>Montage, installation</b>	Upphängning i fästögla: Hängs i linor med karbinhake eller pendlas från tak med montagekedja
<b>Anslutning</b>	Armaturn levereras med 2m anslutningskabel med förmonterad snabbkopplingskontakt.
<b>Färgtemperatur CCT</b>	5 700K (standard), 4 000K (alternativ)
<b>Färgåtergivning</b>	CRI: Ra>80, Qa_CQS: >82, MacAdam 3 SDCM
<b>Material</b>	Armaturhus i pressgjuten aluminium, härdat glas, pulverlackad i silvergrå
<b>LED</b>	Nichia
<b>Skyddsklass</b>	IP67, Slagtålighet: IK07, IK08 (PMMA, alternativ)
<b>D-klass</b>	Ja
<b>Skyddsfunktioner</b>	Mjukstart, överspänningskydd (6 kV i 10-50 µs), överhettningsskydd med automatisk neddimring och avstängning för att skona elektroniken vid för höga temperaturer
<b>Nödljus</b>	Ja, inbyggd nödljusdriftfunktion med 10 % ljusnivå
<b>Livslängd</b>	L80B10: 50 000h, L70: 100 000h
<b>Funktionsgaranti</b>	5 år (ersättningsarmatur), 5-10 år (50 % rabatt på ersättningsarmatur)
<b>Certifieringar</b>	CE, ENEC, RoHs, D-klass, ISO 14001-certifierad produktion
<b>Ljusreglering</b>	Ja, via DALI (passiv). 10-100 %



### Världens mest energieffektiva industriarmatur i SEAD Global Efficiency Award

Super-efficient Equipment and Appliance Deployment (SEAD) är ett samarbete mellan stater vars uppgift är att uppmärksamma och uppmuntra tillverkning och användande av energieffektiva produkter. 2017 tog Intenz hem pokalen för industriarmaturer.

Intenz har tidigare saluförts av Energisystem under namnet Polaris.

#### Tillverkare



#### Generalagent



# INTENZ PRODUKTEGENSKAPER (4/7)

<b>Modellspecifika produkttegenskaper XXS och XS</b>				
Modell	Intenz XXS 113° DALI	Intenz XXS 75° DALI	Intenz XS 113° DALI	Intenz XS 75° DALI
Artikelnummer / E-nummer	72 142 12	72 142 13	72 142 14	72 142 15
Armatureffekt	76W		127W	
Armaturljusflöde	11 800 lm		18 300 lm	
Armaturljusutbyte	155 lm/W		144 lm/W	
Ljusspridning	113°	75°	113°	75°
Armaturer per 16A-säkring	48st		29st	
Omgivningstemperatur	-30°C till 45°C, överhettningsskyddet dimmar ner armaturen vid 48°C och stänger av armaturen vid 55°C			
Diameter (mm)	Ø333			
Höjd (mm)	75 (105 inkl. montageögla)			
Vikt (kg)	4,5			
<b>Modellspecifika produkttegenskaper S och M</b>				
Modell	Intenz S 113° DALI	Intenz S 75° DALI	Intenz M 113° DALI	Intenz M 75° DALI
Artikelnummer / E-nummer	72 142 16	72 142 17	72 142 18	72 142 19
Armatureffekt	151W		181W	
Armaturljusflöde	23 800 lm		27 700 lm	
Armaturljusutbyte	158 lm/W		153 lm/W	
Ljusspridning	113°	75°	113°	75°
Armaturer per 16A-säkring	24st		20st	
Omgivningstemperatur	-30°C till 45°C, överhettningsskyddet dimmar ner armaturen vid 48°C och stänger av armaturen vid 55°C			
Diameter (mm)	Ø333			
Höjd (mm)	75 (105 inkl. montageögla)			
Vikt (kg)	4,5			
<b>Modellspecifika produkttegenskaper L och XL</b>				
Modell	Intenz L 113° DALI	Intenz L 75° DALI	Intenz XL 113° DALI	Intenz XL 75° DALI
Artikelnummer / E-nummer	72 141 94	72 141 95	72 141 96	72 141 97
Armatureffekt	225W		246W	
Armaturljusflöde	31 500 lm		39 400 lm	
Armaturljusutbyte	140 lm/W		160 lm/W	
Ljusspridning	113°	75°	113°	75°
Armaturer per 16A-säkring	16st		14st	
Omgivningstemperatur	-30°C till 50°C, överhettningsskyddet dimmar ner armaturen vid 53°C och stänger av armaturen vid 60°C			
Diameter (mm)	Ø452			
Höjd (mm)	80 (110 inkl. montageögla)			
Vikt (kg)	7,5			

# INTENZ PRODUKTEGENSKAPER (5/7)

## Modellspecifika produktegenskaper HT, för hög temperatur 60-70°C

Modell	Intenz HT 60°C 113°	Intenz HT 60°C 75°	Intenz HT 70°C 113°	Intenz HT 70°C 75°
Artikelnummer / E-nummer	72 142 28	72 142 29	72 142 30	72 142 31
Armatureffekt	189W		140W	
Armaturljusflöde	32 000 lm		24 000 lm	
Armaturljusutbyte	169 lm/W		171 lm/W	
Ljusspridning	113°	75°	113°	75°
Armaturer per 16A-säkring	19st		26st	
Diameter (mm)	Ø452			
Omgivningstemperatur	-30°C till 60°C, överhettningsskyddet dimmar ner armaturen vid 63°C och stänger av armaturen vid 70°C		-30°C till 70°C, överhettningsskyddet dimmar ner armaturen vid 73°C och stänger av armaturen vid 80°C	
Höjd (mm)	80 (110 inkl. montageögla)			
Vikt (kg)	7,5			

## Modellspecifika produktegenskaper HT, för hög temperatur 80°C

Modell	Intenz HT 80°C 113°	Intenz HT 80°C 75°
Artikelnummer / E-nummer	72 142 32	72 142 33
Armatureffekt	101W	
Armaturljusflöde	18 200 lm	
Armaturljusutbyte	180 lm/W	
Ljusspridning	113°	75°
Omgivningstemperatur	-30°C till 80°C, överhettningsskyddet dimmar ner armaturen vid 83°C och stänger av armaturen vid 85°C	
Armaturer per 16A-säkring	36st	
Diameter (mm)	Ø452	
Höjd (mm)	80 (110 inkl. montageögla)	
Vikt (kg)	7,5	

## Tillbehör

Beskrivning	Karbinhake syrafast, Ø6mm, L60mm	Montagekedja, syrafast Ø4mm, metervara
Artikelnummer / E-nummer	79 103 79	79 103 80

# INTENZ GARANTIREGISTRERING (6/7)

**Kund:** \_\_\_\_\_ **Anläggning:** \_\_\_\_\_

**Installatör:** \_\_\_\_\_

Artikelnr.	Spridn.	Antal
<b>Intenz XXS 76W</b>		
72 142 12	113°	
72 142 13	75°	
<b>Intenz XS 127W</b>		
72 142 14	113°	
72 142 15	75°	
<b>Intenz S 151W</b>		
72 142 16	113°	
72 142 17	75°	
<b>Intenz M 181W</b>		
72 142 18	113°	
72 142 19	75°	
<b>Intenz L 225W</b>		
72 141 94	113°	
72 141 95	75°	
<b>Intenz XL 127W</b>		
72 141 96	113°	
72 141 97	75°	

Artikelnr.	Spridn.	Antal
<b>Intenz HT 60°C 189W</b>		
72 142 28	113°	
72 142 29	75°	
<b>Intenz HT 70°C 171W</b>		
72 142 30	113°	
72 142 31	75°	
<b>Intenz HT 80°C 101W</b>		
72 142 32	113°	
72 142 33	75°	



Installationen är utförd enligt installationsanvisning och gällande elsäkerhetsföreskrifter. Funktionstest är utfört och produkten/produkterna fungerar tillfredställande.

Signatur \_\_\_\_\_

Ort \_\_\_\_\_

Namnförtydligande \_\_\_\_\_

Datum \_\_\_\_\_

Fyll i garantiregistreringen och mejla eller skicka till Energisystem på adressen nedan. Detta är en förutsättning för att funktionsgarantin ska gälla.

