

SSAB belyser stora kontoret med LED



Stora kontoret hos SSAB Oxelösund har fått en ansiktslyftning med närvarostyrd LED-belysning från Energisystem. Den nya belysningen väntas välkomna anställda och besökare men avskräcka objudna gäster.

Bakgrund

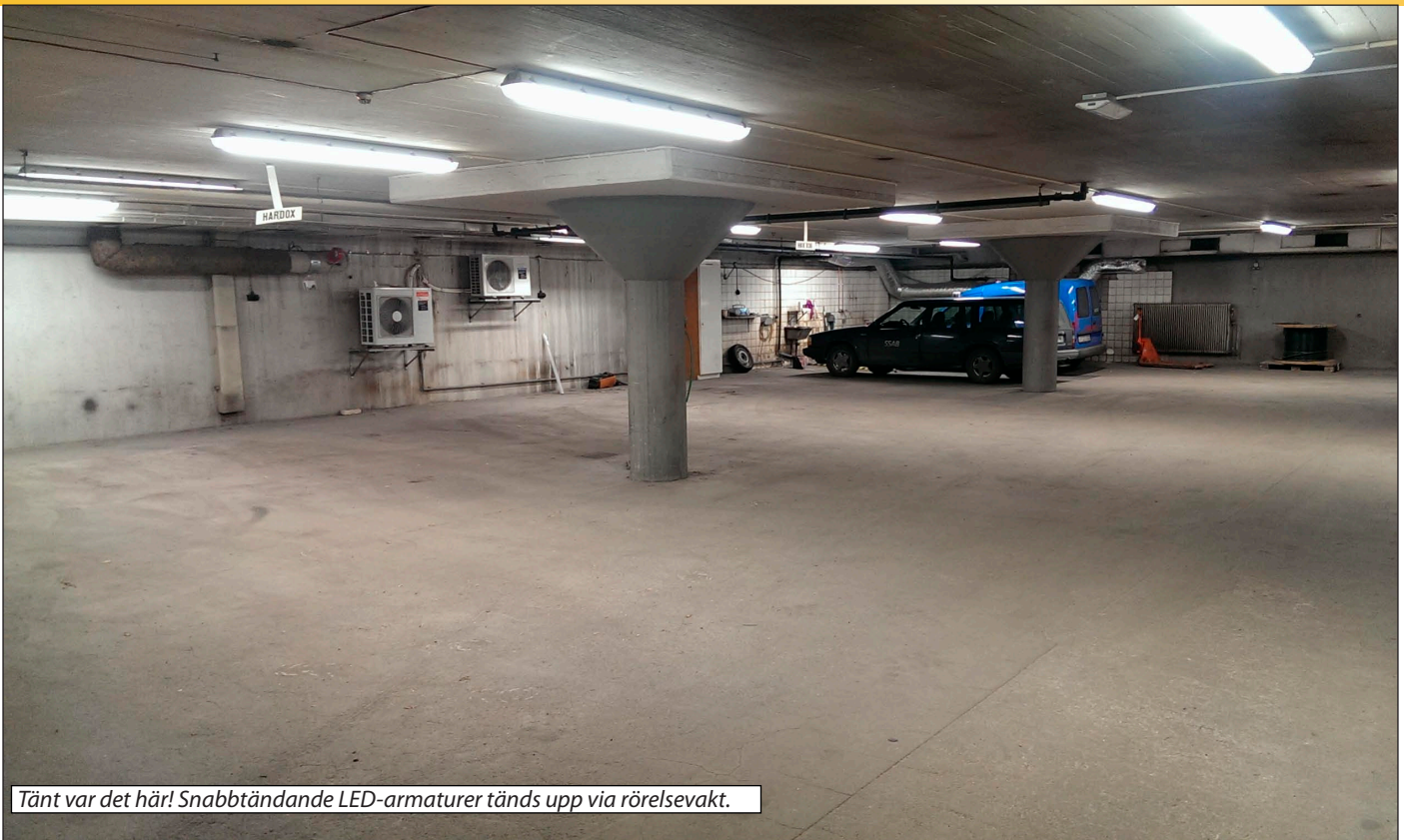
SSAB i Oxelösund önskade bättre belysning kring stora kontoret. Man ville ha armaturer monterade på kontorets fasad som lyste upp omgivningen och avskräckte objudna gäster.

Entrébelysningen samt belysningen i parkeringsgaraget var också i behov av åtgärd.

Utmaning

Energisystem kontaktades för att ta fram modern belysning till kontoret. Från SSABs sida ville man montera armaturerna på 15m höjd i kanten på taket. Tanken var att lysa upp omgivningen men det var viktigt att inte blända byggnaden på andra sidan gården. Önskemålet var att koppla belysningen till närvarogivare. Därigenom skulle vakten få en indikation på om objudna gäster närmade sig byggnaden. De objudna gästerna skulle också få en indikation på att SSAB inte accepterade entré fönstervägen.

Entrén lystes upp av äldre armaturer med kompaktlysror och var i behov av en uppfräschning med modern LED-teknik.



Tänt var det här! Snabbtändande LED-armaturer tänds upp via rörelsevakt.

Garagebelysningen utgjordes av äldre lysrörsarmaturer. Här önskade man bättre belysning och närvarostyrning, då det hände att folk glömde att släcka.

Belysningslösning

Energisystem gjorde belysningsstudier och tog fram förslag på ny belysning.

Lösningen för områdesbelysningen kring stora kontoret blev 6st LU4-armaturer som monterades på rörarm ut från taket. Dessa kombinerades med rörelsevakter med ljusrelä så att armaturerna tänds när någon närmar sig efter mörkrets inbrott.

Entrébelysningen fick sig en ansiktslyftning med 10st Snygg LED XL 20W LED-downlight. En elegant armatur med exklusiv borstad finish.

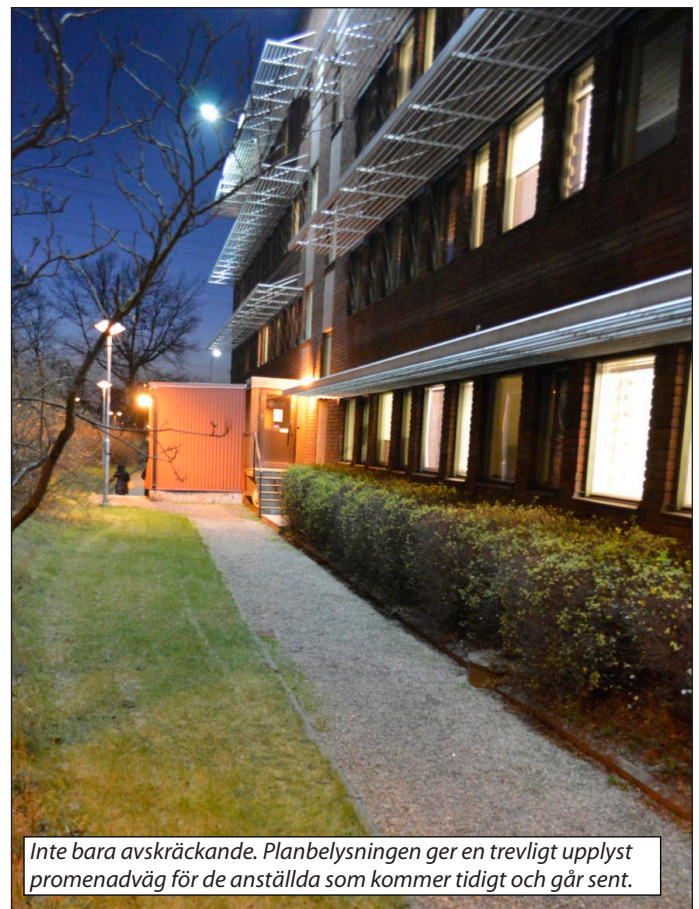
Garagebelysningen löstes genom 19st LED-limpan Industri samt rörelsevakter.



LU4



LED-limpan industri



Inte bara avskräckande. Planbelysningen ger en trevligt upplyst promenadväg för de anställda som kommer tidigt och går sent.



Resultat

Den närvarostyrda områdesbelysningen fungerar bra. Det ger ett mäktigt intryck när någon detekterar belysningen. Samtidigt som belysningen fungerar som varningsbelysning för objudna gäster tjänstgör den också som kompletterande belysning för övertidsjobbare.

– Det funkade bra, och vakterna är nöjda, säger Herman Gralberg, initiativtagare till projektet hos SSAB. Herman var även nöjd med entrén och den nya belysningen i garaget.

Entrébelysningen fick sig en ansiktslyftning. Snygg-armaturerna är designmässigt helt rätt och ger bra ljus.

Lösningen i garaget har också fungerat bra. Belysningen är betydligt bättre än tidigare och upptändning och släckning sker per automatik via rörelsevakter.

Om SSAB

SSAB producerar höghållfasta stål som marknadsförs över hela världen under varumärkena Domex, Docol, Prelaq, Harbox, Weldom, Armox och Toolox.

SSABs stålverk hör till världens mest effektiva. Företaget har en miljöstrategi som är långsiktig och bygger på effektiviseringar och innovation för att minska miljöpåverkan. Arbetet med miljö och effektiv energianvändning är sammanvävd med verksamheten. En konkurrenskraftig verksamhet tillvarar resurser på bästa sätt och strävar ständigt efter största möjliga effektivitet.

Fakta i korthet - Stora kontoret

Belysningslösning närvarostyrd planbelysning:

6st LU4 V (E77 395 45)

Belysningslösning entré:

10st Snygg LED XL 20W (SLED-XL)

Belysningslösning garage:

19st LED-limpan industri 49W (72 138 35)

Installerad effekt inkl. drivdonsförluster: 1,8 kW

SSAB

SSAB
www.ssab.com