

# POLARIS

 EUROPEISK INNOVATION,  
EN UPPVISNING I PERFEKTION!

- *Europeisk innovation, europeisk tillverkning*
- *Revolutionerande prestanda:  
Ljusutbyte på 165 lumen/W*
- *Komplett modellprogram för industri,  
magasin och lagerhallar*
- *Dimbar via DALI*
- *5 års funktionsgaranti*



#### Made in Europe

Armaturen är utvecklad av holländska LumoLumen, ett företag med den ambitiösa målsättningen att leda utvecklingen av energieffektiva belysningslösningar för den professionella marknaden.

#### Marknadsledande prestanda

Att få ut 165 lumen/W ur en armatur är anmärkningsvärt och kräver stor kunskap. Polaris kombinerar unik mekanisk konstruktion, avancerad elektronik och det allra senaste inom LED- teknologi för att skapa en branschledande armatur.

Avancerad högtäcksgjutning har resulterat i ett starkt armaturhus med extrem värmeledningsförmåga. Att leda bort värme effektivt medför stora fördelar då man kan optimera effektiviteten hos ljuskällan utan att äventyra livslängden.

Polaris höga prestanda överträffar så väl konventionell urladdningsteknik som andra LED high-bay-armaturer på marknaden.

Polaris är det självklara valet när hög kvalitet och prestanda är skall-krav.

#### En mångsidig lösning

Polaris HBH med systemeffekt på 170W ger hela 28 000 armaturlumen. Lillebrorsan LB med systemeffekt 85W ger 12 000 armaturlumen.

Beroende på montagehöjd finns två ljusspridningsalternativ: 75° eller 120°. Armaturens utformning med stor ljuskälla minskar risken för obehagsbländning vilket ökar användningsområdet markant.

DALI-gränssnitt som möjliggör automatisk eller manuell ljusreglering finns som tillval.

#### Smidig installation

Polaris-armaturen är lätt att installera. Armaturen levereras med fästögla och anslutningskabel med IP67-klassad snabbkoppling. Armaturen kan enkelt fästas i spänd armaturlina eller takkedja med en karbinhake. Anslutningskabeln levereras med förmonterad stickpropp vid önskemål. Enklare kan det inte bli!

Armaturens slimmade design ger maximal frigångshöjd och fördelar vid hantering och transport.

#### Säkerhet

Det högeffektiva elektroniska drivdonet har inbyggd mjukstart utan strömspikar. Detta är skonsamt mot såväl armatur som anläggning. Armaturen har också ett överhettningsskydd med automatisk neddimring när omgivningstemperaturen överstiger 55°C samt skydd mot variationer i nätet. Armaturen återställs automatiskt när omgivningsförhållanden normaliserats.

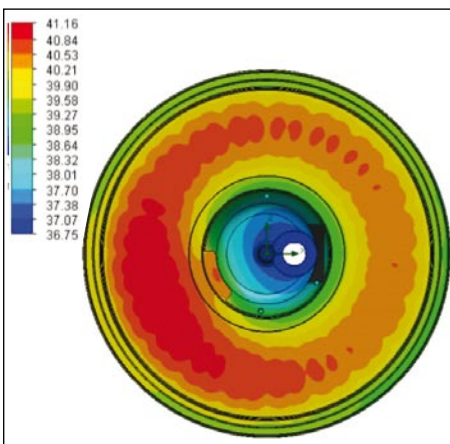




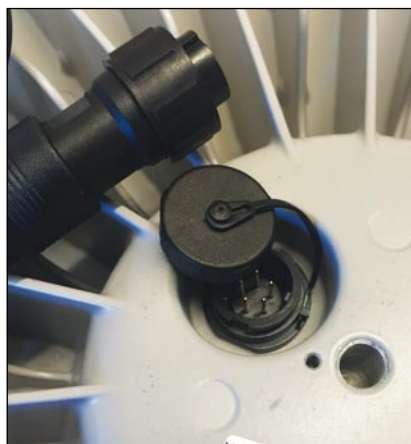
Pilotinstallation 105st  
Polaris HB tält  
CMP Malmö Hamn

## Gemensamma produkttegenskaper

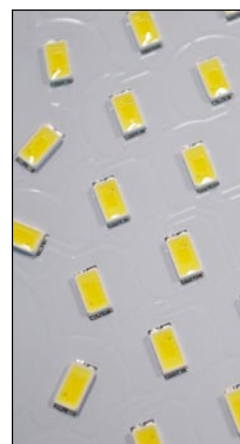
|                              |  |
|------------------------------|--|
| <b>Driftspänning</b>         | 230VAC. Nödljusdrift 175-275 VDC   |
| <b>Startström</b>            | Minimal, tack vare mjukstartande drivdon.  |
| <b>Skyddsfunktioner</b>      | Mjukstart, överspänningsskydd (6 kV i 10-50 µs), överhettningsskydd. Nödljusdriftfunktion 10 % ljusnivå. |
| <b>Montage, installation</b> | Upphängning i fästögla. Armaturen levereras med 2m anslutningskabel med förmonterad snabbkoppling.       |
| <b>Färgtemperatur</b>        | 5 600K (standard), 4 000K (alternativ)   |
| <b>Färgåtergivning</b>       | CRI: Ra>80, Qa_CQS: >82  |
| <b>Material:</b>             | Armaturhus i pressgjuten aluminium, härdad glas. Pulverlackad i silvergrå.                               |
| <b>Omgivningstemp.</b>       | Mellan -20°C till 50°C, överhettningsskyddet dimmar ner armaturen mellan 55°C och 85°C                   |
| <b>Skyddsklass:</b>          | IP67   |
| <b>Hållbarhetsklass:</b>     | IK07, IK08 (PMMA, alternativ)  |
| <b>Livslängd L80B10</b>      | 50 000h  |
| <b>Livslängd L70</b>         | 100 000h   |
| <b>Funktionsgaranti</b>      | 5 år   |
| <b>Certifikat</b>            | CE, ENEC, RoHs   |



Armaturhus med revolutionerande värmeledningsförmåga



Smidig installation via snabbkoppling



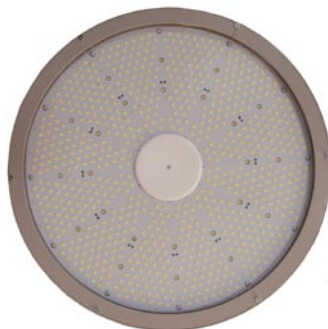
120° ljusspridning utan lins.



75° ljusspridning med individuella linser.

| Produktegenskaper HB och HBH |  |           |                   |            |            |           |                   |             |
|------------------------------|--|-----------|-------------------|------------|------------|-----------|-------------------|-------------|
| Modell                       | HB120                                    | HB75      | HB120 DALI        | HB75 DALI  | HBH120     | HBH75     | HBH120 DALI       | HBH75 DALI  |
| Artikelnr                    | PHB-120-5                                | PHB-75-5  | PHB-120-5-D       | PHB-75-5-D | PHBH-120-5 | PHBH-75-5 | PHBH-120-5-D      | PHBH-75-5-D |
| E-nummer                     | 72 121 69                                | 72 121 81 | 72 121 82         | 72 121 83  | 72 135 15  | 72 135 14 | 72 135 17         | 72 135 16   |
| Armaturreffekt               | 150W                                     |           |                   |            | 170W       |           |                   |             |
| Armaturer per 16A-säkring    | 24st                                     |           |                   |            | 20st       |           |                   |             |
| Mått:                        | ø452mm, H 80mm (110mm inkl. montageögla) |           |                   |            |            |           |                   |             |
| Vikt:                        | 7,4kg                                    |           |                   |            |            |           |                   |             |
| Armaturljusflöde             | 24 000 lm                                |           |                   |            | 28 000lm   |           |                   |             |
| Armaturljusutbyte            | 160lm/W                                  |           |                   |            | 165lm/W    |           |                   |             |
| Spridningsvinkel             | 120°                                     | 75°       | 120°              | 75°        | 120°       | 75°       | 120°              | 75°         |
| Dimring                      | Nej                                      |           | Ja, DALI (passiv) |            | Nej        |           | Ja, DALI (passiv) |             |

| Produktegenskaper LB och LBH |  |           |                   |            |            |           |                   |             |
|------------------------------|--|-----------|-------------------|------------|------------|-----------|-------------------|-------------|
| Modell                       | LB120                                    | LB75      | LB120 DALI        | LB75 DALI  | LBH120     | LBH75     | LBH120 DALI       | LBH75 DALI  |
| Artikelnr                    | PLB-120-5                                | PLB-75-5  | PLB-120-5-D       | PLB-75-5-D | PLBH-120-5 | PLBH-75-5 | PLBH-120-5-D      | PLBH-75-5-D |
| E-nummer                     | 72 121 89                                | 72 121 96 | 72 121 97         | 72 121 98  | 72 135 19  | 72 135 18 | 72 135 21         | 72 135 20   |
| Armaturreffekt               | 85W                                      |           |                   |            | 120W       |           |                   |             |
| Armaturer per 16A-säkring    | 42st                                     |           |                   |            | 42st       |           |                   |             |
| Mått:                        | ø333mm, H 80mm (110mm inkl. montageögla) |           |                   |            |            |           |                   |             |
| Vikt:                        | 4,0kg                                    |           |                   |            |            |           |                   |             |
| Armaturljusflöde             | 12 000lm                                 |           |                   |            | 17 500lm   |           |                   |             |
| Armaturljusutbyte            | 141lm/W                                  |           |                   |            | 146lm/W    |           |                   |             |
| Spridningsvinkel             | 120°                                     | 75°       | 120°              | 75°        | 120°       | 75°       | 120°              | 75°         |
| Dimring                      | Nej                                      |           | Ja, DALI (passiv) |            | Nej        |           | Ja, DALI (passiv) |             |



Tillverkare:

**LUMO  
LUMEN**

Generalagent: Energisystem

