

LED-LIMPAN INDUSTRI

HÖGEFFEKTIV EUROPATILLVEKAD LED-ARMATUR FÖR UTFASNING AV GAMMAL TEKNIK

Europatillverkad kvalitetsarmatur

LED-limpan industri är den moderna armatur som erbjuder effektiv energibesparing i industrimiljö. Modellprogram med S, M och L lämpar sig för montagehöjder från 3-6m. Armaturens frostade kupa fördelar ljuset jämnt och utgör ett effektivt bländskydd.

Armaturen har en servicelivslängd på 50 000 timmar, vilket innebär att underhållskostnaderna för anläggningen minskar radikalt. Drivdonet är monterat på en värmeavledningsplåt i aluminium försedd med kylflänsar för att på bästa sätt leda bort värmen.

Robust och smart design

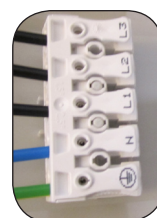
LED-limpan är överkopplingsbar för trefas med insticksplint och dragavlastning i båda armaturändar. Armaturen levereras med smidiga snabbfästen. Den smarta designen gör LED-limpan enkel att installera och underhålla.

Den robusta armaturen har hög slagåtlighet och är IP66- samt D-klassad. Det innebär att den lämpar sig för tuffa och brandfarliga miljöer.

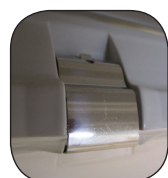
Armaturen är direkttändande och lämpar sig utmärkt för närvarostyrning via extern sensor.

Projektering och projektstöd

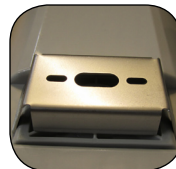
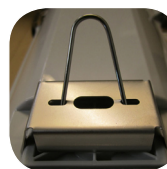
Energisystem hjälper dig med ljusberäkningar i Dialux. Vi engagerar oss i ditt projekt och vårt mål är att erbjuda bästa belysningen till lägsta installerad effekt.



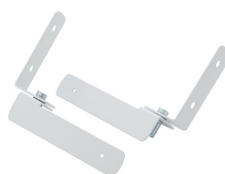
Dragavlastning och insticksplintar i båda armaturändar för enkel överkoppling 1,5-2,5mm²



Rostfria clips håller armaturen stabil och tät.



Smidiga snabbfästen för montage på lina eller dikt tak/vägg.



Justerbara fästen för vinklat montage finns som tillbehör

Gemensamma produkttegenskaper

Driftspänning	230VAC, 50 Hz
Montage, installation	Dikt vägg eller tak, pendling från wire (max 10mm) eller kedja via medföljande snabbfäste
Anslutning	Dragavlastning i vardera gavel till överkopplingsplint 5 x 1,5-2,5mm ²
Färgtemperatur	4 000K
Färgåtergivning	Ra80
Material	Armaturhus och kupa av polykarbonat (PC), kylflänsar av aluminium, snabbfästen och clips av rostfritt stål
Omgivningstemperatur	Mellan -25°C till 45°C
Skyddsklass	IP66. slagtålighet IK10, 30J
D-klass	Ja
Livslängd	L80B20: 50 000h
Skyddsfunktioner	Skydd mot överhettning, kortslutning, överbelastning samt variationer i nätet
Funktionsgaranti	5 år
Certifikat	CE, EESČ, ENEC, CB, HACCP, D-klass
Alternativa utföranden	DALI, ABS-plast (för tvätthallar och djurstallar) samt EX (för miljöer med explosionsrisk)
Ljusreglering	Via DALI (tillval)

Modellspecifika produkttegenskaper

Modell	LED-Limpan Small	LED-Limpan Medium	LED-Limpan Large
Artikelnr	LL-S	LL-M	LL-L
E-nummer	72 138 33	72 138 34	72 138 35
Armatureffekt	42W	58W	71W
Drivdon	TCI MP 80/500 SLIM		
LED-chip	TCI 6400 lm/840	TCI 8800 lm/840	TCI 11000 lm/840
Längd (mm)	1 175		1 455
Bredd (mm)	145		
Höjd (mm)	100		
Höjd inkl. snabbfäste (mm)	110		
Nedpendling till överdel armatur (mm)	45		
Underkant armatur till wire (mm)	145		
Vikt (kg)	2,5	2,6	3,1
Armaturljusflöde	5 790 lm	8 000 lm	9 760 lm
Armaturljusutbyte	137 lm/W	138 lm/W	138 lm/W
Ersätter	2x36W / 2x28W	2x58W / 2x49W	3x58W

Tillbehör

Artikelnr	LL-VF	LL-SS
E-nummer	72 138 36	72 138 37
Beskrivning	Justerbara rostfria fästen för vinklat montage	3m sladdställ inkl. stickpropp 3x1,5mm ²

