

Göteborgs hamn miljösatsar

Synnerödsvägen får LED- bestyckad vägbelysning

Göteborgs hamns dotterbolag Scandinavian Distripoint AB har valt att miljösatsa på klimatsmart LED-teknik för Synnerödsvägens stolpbelysning. Resultatet är en halvering av den installerade effekten samt betydligt bättre ljus.



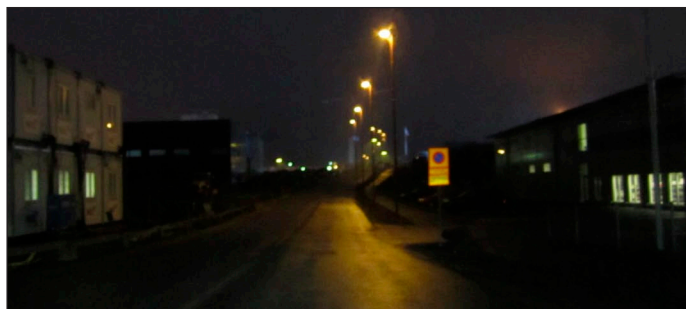
Bakgrund

Göteborgs Hamn är Skandinavien centralhamn och nära 30 procent av svensk utrikeshandel passerar genom hamnen. Dotterbolaget Scandinavian Distripoint AB har som uppgift att tillhandahålla mark och byggnader för logistikverksamhet knuten till Göteborgs Hamn.

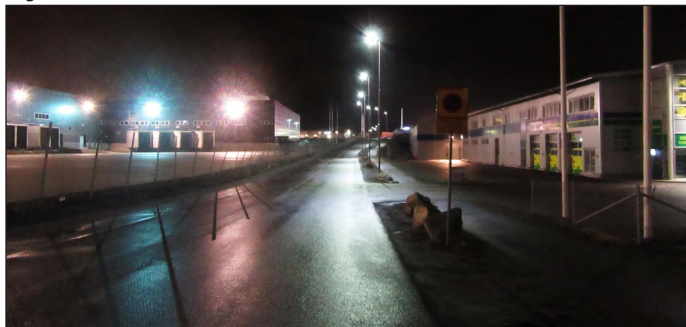
Synnerödsvägen löper genom ett av dessa logistikområden där bland annat Bulkcon Transport AB och Lundby Container Service har anläggningar.

Utmaning

Vägen var i behov av ny belysning eftersom den befintliga belysningen var av ålderstigen urladdningsteknik. Högtrycksnatriumlampornas gula ljus gjorde att vägen kändes skum trots att den kantas av stora logistikaktörer. Man efterfrågade från hamnens sida en mer energieffektiv lösning som gav bättre och jämnare ljus.



Innan åtgärd: Högtrycksnatriumlampornas gulaktiga ljus betjänar bara halva vägbanan, om ens det.



Efter åtgärd: Vilken skillnad!



Belysningslösning

För att avgöra vilka armaturer som passade för uppdraget gjorde Energisystem en komplett projektering samt belysningsmodellering. På grund av skiftande stolphöjder och vägbredd blev lösningen för vägen två diodbestyckade armaturmodeller från BBE LEDs LU-serie: LU2-armaturen på 66W och LU4-armaturen på 124W. Armaturernas patenterade lins sprider det högkvalitativa ljuset längs vägbanans sträckning vilket resulterar i en jämn ljusbild, även vid längre stolpavstånd.

Resultat

-Det blev riktigt bra! Vilken skillnad, säger Staffan Skogman. Driftansvarig på Göteborgs Hamn och initiativtagare till projektet.

Den kvicksilverfria LED-belysningen har gett hela vägsträckan en ansiktslyftning. Den tidigare skumma vägsträckan ser nu ut som ett modernt industriområde. Trots att den installerade effekten hos stolpbelysningen halverats är synförutsättningarna avsevärt förbättrade.

Information LU2:

Systemeffekt: 66W
E-nummer: 77 395 43



Information LU4:

Systemeffekt: 124W
E-nummer: 77 395 45



**PORT OF
GOTHENBURG**
The Port of Scandinavia

Göteborgs Hamn AB
www.goteborgshamn.se

Montage:



Veolia
www.veolia.se